

## GÎTE DU RICHON À ARANDON- PASSINS - BALCONS DU DAUPHINÉ



### GÎTE DU RICHON À ARANDON- PASSINS

Location de vacances pour 4 personnes à Arandon-  
Passins - Balcons du Dauphiné

<https://gitedurichon.fr>

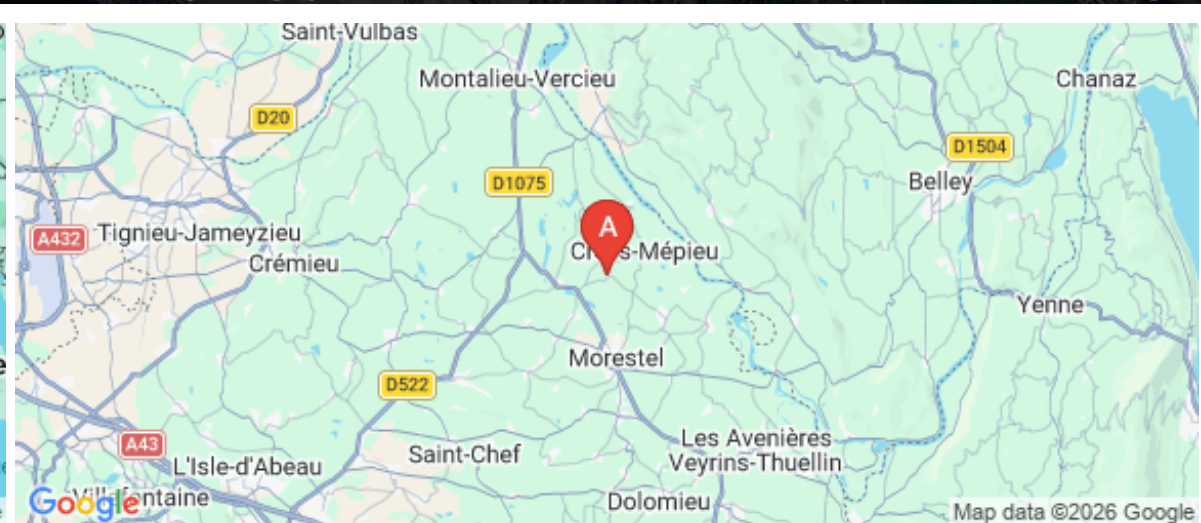




Solange GIRON FRITSCH

+33 6 86 10 94 89

**A** Gîte du Richon à Arandon-Passins : 20 chemin de Richon, CONCHARBIN, Arandon Passins 38510 Arandon-Passins





## Gîte du Richon à Arandon-Passins



Maison



4  
personnes  
(Maxi: 4  
pers.)



1  
chambre



60  
m<sup>2</sup>



Gîte aménagé dans un petit village proche des cités médiévales de Morestel, Crémieu et Pérouges, entre Lyon, Grenoble et Chambéry. Jacuzzi (accès réglementé)

Gîte climatisé et aménagé dans une ancienne grange de caractère entièrement rénovée avec goût, mitoyenne aux propriétaires, au coeur d'un petit village proche des cités médiévales de Morestel, Crémieux et Pérouges. Au rez-de-chaussée, terrain & terrasse privés clos avec salon de jardin, barbecue. Au 1<sup>e</sup>, salon salle à manger espace cuisine équipée avec hotte aspirante, 3 feux gaz & 1 élect., frigo/congél, lave-vaisselle, four électrique, m-ondes, cafetière filtres & dosettes (Senseo), grill-pain, l-linge, Tv écran plat & dvd, fibre. wc-lavabo, salle d'eau douche italienne avec s-serviettes élect. Au 2<sup>e</sup>, mezzanine ouverte sur le salon avec 2 lits gigognes 1 personne, Ch. 1 lit 160x200. Possibilité de prestation Jacuzzi (commun aux propriétaires). A proximité base nautique la Vallée Bleue, Parc de Loisirs Walibi, Lac d'Aiguebelette, Lac de Paladru, Lac du Bourget, Lyon Chambéry, Grenoble, Parc Naturel de Chartreuse. A 3km de la Via Rhôna et Voie Verte. Possibilité de garage motos & vélos sur demande.



## Pièces et équipements

<i>Chambres</i>	Chambre(s): 1 Lit(s): 3	dont lit(s) 1 pers.: 2 dont lit(s) 2 pers.: 1
<i>Salle de bains / Salle d'eau</i>	Salle de bains avec douche Sèche serviettes	Sèche cheveux
	Salle(s) de bains (avec baignoire): 1	
<i>WC</i>	WC: 1 WC indépendants	
<i>Cuisine</i>	Cuisine américaine Appareil à raclette	Appareil à fondue
	Congélateur Lave vaisselle	Four à micro ondes Réfrigérateur
<i>Autres pièces</i>	Séjour	Terrasse
<i>Media</i>	Télévision	Wifi
<i>Autres équipements</i>	Lave linge privatif	Matériel de repassage
<i>Chauffage / AC</i>	Climatisation	
<i>Exterieur</i>	Abri pour vélo ou VTT Jardin Terrain clos	Barbecue Salon de jardin
<i>Divers</i>		

## Infos sur l'établissement



*Communs*

Dans maison  
Mitoyen propriétaire

Entrée indépendante



*Activités*



*Réseaux*

Accès Internet



*Stationnement*

Parking  
Parking privé

Parking couvert



*Services*



*Extérieurs*

Terrain de pétanque

Matériel de sport

## A savoir : conditions de la location

*Arrivée*

*Départ*

*Langue(s)  
parlée(s)*

*Annulation/  
Prépaiement/  
Dépot de  
garantie*

*Moyens de  
paiement*

Cartes de paiement  
Chèques Vacances

Chèques bancaires et postaux  
Espèces

*Ménage*

*Draps et Linge  
de maison*

Draps et/ou linge compris

*Enfants et lits  
d'appoints*

Lit bébé

*Animaux  
domestiques*

Les animaux sont admis.

## Tarifs & disponibilités

Gîte du Richon à Arandon-Passins

Nos tarifs et nos disponibilités sont actualisés sur notre site :  
<https://gitedurichon.fr>

# Mes recommandations

Découvrir

Toutes les activités

OFFICE DE TOURISME DES BALCONS DU DAUPHINÉ

WWW.BALCONSDUDAUPHINE-TOURISME.COM



## Ô p'tit four

☎ 04 74 97 70 46

Place de la Mairie

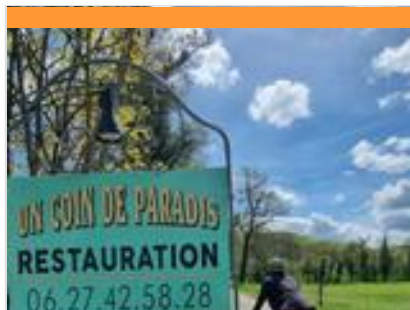
🌐 <https://www.optifour.fr/>

2.3 km

📍 Creys-Mépieu



Ô p'tit four vous accueille sur la place du village de Creys-Mépieu dans une ambiance conviviale. Le chef propose une carte variée : plats du jour, cuisine traditionnelle et cuisine gastronomique raffinée avec des options végétariennes.



## Un coin de paradis

☎ 06 27 42 58 28

100 chemin de l'Epaux

3.4 km

📍 Arandon-Passins



Dans un ancien moulin du XIIe, Nathalie et Gilbert vous accueillent dans un cadre champêtre pour savourer omelettes, galettes, crêpes ou glaces artisanales. Cuisine simple et ambiance conviviale garanties sur le passage de ViaRhôna.



## Le Bistrot des Saveurs

☎ 04 74 90 49 39

Chemin de Clapézine Z.A. du Lantey

🌐 <http://www.le-bistrot-des-saveurs.fr>

3.8 km

📍 Arandon-Passins



Le Bistrot des Saveurs à Arandon-Passins propose une cuisine locale et de saison, avec 2 à 3 suggestions qui varient chaque week-end. Ambiance conviviale autour d'un verre ou d'une table partagée. Privatisation possible pour vos événements.



## Entre Deux - restaurant et coffee shop

☎ 04 82 92 98 84

122 place de l'hôtel de ville

4.3 km

📍 Morestel



Alexandra et Élodie vous accueillent à Entre Deux pour une pause gourmande à toute heure ou un déjeuner convivial. Chaque midi, deux formules simples sont proposées, dont une systématiquement végétarienne. La cuisine est entièrement faite maison.



## Elles Lunch Café

☎ 04 74 90 01 88

247 Grande Rue

4.6 km

📍 Morestel



À deux pas de ViaRhôna, Elles Lunch Café à Morestel propose une cuisine maison, saine et savoureuse. Idéal pour une pause gourmande, un café ou un déjeuner, dans une ambiance chaleureuse, que vous soyez cycliste, touriste ou habitant.



## A Portuguesa, spécialités portugaises à Morestel

☎ 06 05 77 45 65

16 Route de Grenoble

🌐 <https://www.aportuguesa38.fr/>

5.0 km  
📍 Morestel



Le restaurant A Portuguesa vous invite à savourer l'authentique cuisine portugaise à Morestel grâce à une carte variée mettant à l'honneur des saveurs du Portugal dans une ambiance chaleureuse et conviviale, à déguster sur place ou à emporter.



## Snack l'autruche gourmande à la ferme pédagogique du Père Louis

☎ 07 57 54 58 58

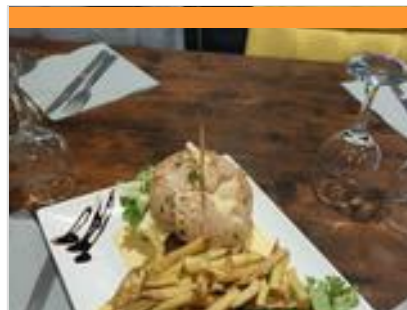
285 route de Chartreuse

🌐 <http://www.le-pere-louis.fr>

5.6 km  
📍 Vézeronce-Curtin



Installée au cœur de la ferme pédagogique du Père Louis, l'Autruche gourmande est un espace de restauration qui prolonge la visite avec une cuisine simple, généreuse et responsable. Les plats sont élaborés avec les produits issus de l'exploitation.



## La Table de Serm'

☎ 04 74 27 17 70

214 Grande Rue

🌐 <https://latabledeserm.fr/>

6.6 km  
📍 Sermérieu



Que ce soit pour boire un coup ou pour manger, la Table de Serm' saura vous combler ! Partagez des moments conviviaux au bar (retransmission d'événements sportifs), avec les terrasses pour l'apéro, mais aussi dans les salles pour tester les divers plats !



## Chez Mémé, le bistrot de Suzel

☎ 04 37 06 39 66

267 route de Suzel

🌐 <http://www.domainedesuzel.com>

9.5 km  
📍 Vignieu



Au Domaine de Suzel à Vignieu, le restaurant Chez Mémé propose un voyage dans les souvenirs gourmands de l'enfance. Cette table met à l'honneur la cuisine traditionnelle de nos grand-mères, dans une ambiance authentique et conviviale.



## Restaurant gastronomique, La Grange de Pépé

☎ 04 37 06 39 66

267 Route de Suzel

🌐 <http://www.domainedesuzel.com>

9.5 km  
📍 Vignieu



La Grange de Pépé, c'est avant tout une histoire, celle d'une famille bercée par les traditions et le terroir du Nord-Isère. Souvent, les histoires se racontent avec des mots, nous avons choisi de narrer la notre avec les goûts...



## Restaurant Le Salagnard

☎ 04 74 92 52 68

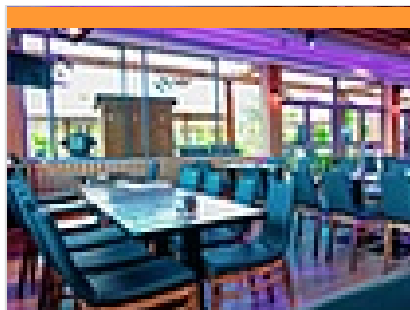
76 impasse du Revolet

🌐 <http://restaurantlesalagn.wixsite.com/m>

9.5 km  
📍 Salagnon



Le Salagnard vous propose une cuisine traditionnelle de saison, à base de produits locaux, ainsi que des pizzas (sur place ou à emporter le vendredi et samedi soir). Des soirées à thèmes sont ponctuellement organisées.



## The Lake restaurant

☎ 04 74 96 72 14

299 chemin de Liandras

🌐 <https://lakerestaurant.fr/>

10.1 km  
📍 Trept



L'équipe vous accueille dans un cadre dépaystant à deux pas de chez vous. Terrasse avec vue panoramique sur les étangs. Carte et soirées à thème rythmées par les saisons. L'établissement sert quotidiennement des petits déjeuners l'été.



## Le Relais des Vieilles Postes

☎ 09 83 77 42 18

1172, route des Nappes

🌐 <https://www.hotel-restaurant-lesavenieres.com/>

11.0 km  
📍 Les Avenières Veyrins-Thuellin



Ancien relais de poste, ce restaurant rustique propose une cuisine du terroir simple et généreuse dans une ambiance conviviale. Durant les beaux jours, profitez de la terrasse ombragée. Menu grenouilles tous les dimanches et soirées karaoké les jeudis.



## L'Auberge des Avenières

☎ 04 74 33 65 46

8 place du 11 Novembre 1918

🌐 <http://www.auberge-des-avenieres.fr>

11.9 km  
📍 Les Avenières Veyrins-Thuellin



Situé au cœur des Avenières, à seulement 5 minutes de Valibi Rhône-Alpes, l'auberge vous invite à découvrir une cuisine traditionnelle française généreuse, mettant à l'honneur les spécialités locales dans une ambiance conviviale et familiale.



## Cask House : Irish pub & food

☎ 04 74 96 45 24

3 place de la Mairie

🌐 <https://rhonebrew.fr/>

11.9 km  
📍 Saint-Chef



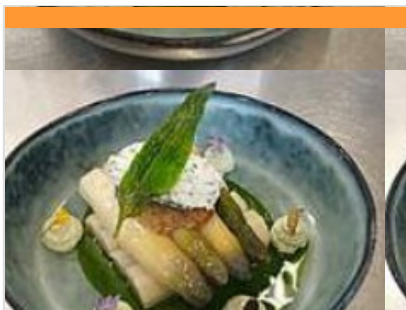
Situé à St-Chef, ce pub allie modernité et convivialité avec une carte élaborée en circuit court. Sur place ou à emporter, laissez-vous séduire par des recettes savoureuses et généreuses accompagnées de l'une de nos 5 bières artisanales.

# Mes recommandations (suite)

Découvrir

Toutes les activités

OFFICE DE TOURISME DES BALCONS DU DAUPHINÉ  
WWW.BALCONSDUDAUPHINE-TOURISME.COM



## Auberge de Larina

☎ 04 74 83 11 28

4 place de Larina

🌐 <http://www.auberge-de-larina.fr>

13.7 km

📍 Annoisin-Chatelans



L'auberge de Larina vous propose des menus rythmés par les saisons dans une ambiance conviviale et un cadre authentique. Une cuisine savoureuse élaborée exclusivement à base de produits locaux.



## Le Bistroquet

☎ 04 82 92 98 78

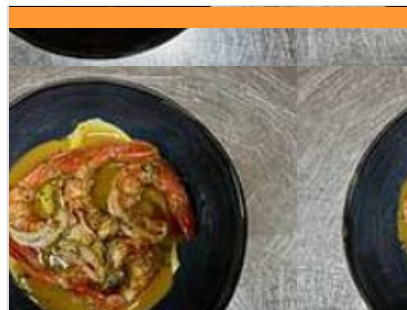
775 rue Saugé et Var

13.9 km

📍 Porcieu-Amblagnieu



Situé à Porcieu-Amblagnieu, Le Bistroquet est un lieu convivial installé dans une belle bâtisse entièrement rénovée. Restaurant, bar et épicerie de proximité, David et Romain, deux épicuriens passionnés, vous accueillent avec générosité et bonne humeur.



## Restaurant La Source

☎ 04 26 09 02 32

2675 route départementale 1075

🌐 <https://hotelrestaurantlasource.com>

14.3 km

📍 Porcieu-Amblagnieu



Roxane et Olivier vous accueillent dans une bâtisse du XIXe siècle entièrement rénovée, ancien relais de diligence alliant comme il se doit vieille pierre et modernité. Ils vous accueillent le temps d'une étape professionnelle ou touristique.



## Le Val d'Amby

☎ 04 74 82 42 67

2 place de la République

🌐 <https://www.hotel-levaldamby.com>

15.9 km

📍 Hières-sur-Amby



Le restaurant Le Val d'Amby offre 2 ambiances gourmandes : une table bistro le midi en semaine et une cuisine gastronomique servie midi et soir. En cuisine, Dominique Grisoni, Maître restaurateur signe une carte créative rythmée par les saisons.



## La Bellissima

☎ 04 82 92 98 33

11 rue Porcherie

16.3 km

📍 Crémieu



A Crémieu, La Bellissima revisite la gastronomie italienne avec une carte courte et soignée, portée par les inspirations du Chef. Ici, chaque plat met à l'honneur des produits nobles et des saveurs authentiques, dans une ambiance chic et contemporaine.



## Les Terrasses des Augustins

☎ 04 74 90 79 24

9, Place de la Nation Charles de Gaulle

🌐 <http://lesterrassesdesaugustins.fr>

16.6 km  
📍 Crémieu



Au cœur de la cité médiévale de Crémieu, à deux pas du cloître, le restaurant Les Terrasses des Augustins vous invite à savourer une cuisine traditionnelle inspirée des spécialités lyonnaises, de l'Ain et de l'Isère, dans un cadre convivial.



## L'Armoire à cuillers

☎ 06 48 60 38 27

Place de la Nation

16.6 km  
📍 Crémieu



L'Armoire à Cuillers propose à Crémieu une cuisine méditerranéenne maison, créative et de saison, à base de produits locaux et bio. La carte, renouvelée régulièrement, propose également des plats végétariens, ambiance cosy et terrasse ombragée.



## La Batisse

☎ 06 42 21 79 35

1, place de la Chaîte

🌐 <https://www.hotel-labatisse.fr/>

16.7 km  
📍 Crémieu



Au cœur de la cité médiévale de Crémieu, le restaurant La Batisse propose une cuisine créative et traditionnelle, élaborée à partir de produits frais et locaux. Une table conviviale, idéale pour une pause gourmande à deux pas du centre historique.



## Le Marché Balmolan, restaurant-épicerie- service traiteur

☎ 06 62 60 65 67

1 Place Colonel Pition (sur la place du village)

🌐 <https://le-marche-balmolan.eatbu.com/?>  
18.0 km

📍 La Balme-les-Grottes



Céline Mollon et son équipe vous accueillent dans cette "épicerie - restaurant - service traiteur" située au cœur du village de La Balme-les-Grottes, à deux pas des Grottes de la Balme. Les produits sont sélectionnés auprès de 22 producteurs locaux engagés.



## Les Platanes

☎ 06 18 02 03 63

17 place de la Mairie

18.9 km  
📍 Vertrieu



Situé au cœur du village de Vertrieu, à proximité de ViaRhôna, le restaurant-bar Les Platanes invite à une pause conviviale dans une ambiance authentique et chaleureuse.



## Piscine intercommunale des Balcons du Dauphiné

☎ 04 37 06 28 16

325 rue François Perrin

🌐 <https://www.balconsdudauphine.fr/piscine>

4.3 km

📍 Morestel



La piscine intercommunale des Balcons du Dauphiné, moderne et située à proximité du centre-ville de Morestel, comprend un bassin à hauteur modulable et une pataugeoire.



## Ferme pédagogique du Père Louis

☎ 04 74 80 15 38

285 route de chartreuse

🌐 <http://www.le-pere-louis.fr>

5.6 km

📍 Vézeronce-Curtin



Marie, petite fille du "Père Louis" a repris l'élevage d'autruches de ses grands parents en y intégrant une ferme pédagogique. Wallabies, paons, moutons, chèvres, lapins... sont présents pour apprendre et s'émerveiller en famille.



## LudOGaïa

☎ 06 52 32 82 03

2932 route de Brailles

🌐 <https://ludogaia.fr/>

8.4 km

📍 Vézeronce-Curtin



LudOGaïa, l'éveil à la nature... Une immersion ludique, pédagogique et scientifique dans le monde de la nature, adapté aux petits comme aux grands, créé par des ingénieurs et des chercheurs passionnés.



## Parcours d'orientation de l'étang de Lemps

☎ 04 74 18 66 37

Espace Naturel Sensible de l'étang de Lemps

🌐 <https://biodiversite.isere.fr/>

8.9 km

📍 Optevoz



Vous pourrez y découvrir de manière privilégiée la vie aquatique, un panorama pour découvrir le paysage et un observatoire.



## La voie verte des Balcons du Dauphiné en trottinettes électriques tout-terrain

☎ 06 22 90 07 48

Route de Miéry

🌐 <https://trott-explorer.fr>

10.1 km

📍 Trept



A moins d'une heure de Lyon, au coeur des Balcons du Dauphiné, parcourez la voie verte via 2 circuits très accessibles pour une première pratique. La balade s'effectue sur 18km en site propre loin du trafic routier et à l'ombre des sous bois.



## Circuit découverte autour de Trept en trottinettes électriques tout-terrain

☎ 06 22 90 07 48  
Route de Miéry

🌐 <https://trott-explorer.fr>

10.1 km  
📍 Trept



Vivez une aventure unique en trottinette électrique tout-terrain ! Parcourez forêts et chemins champêtres, profitez d'une vue imprenable sur les Alpes et le Mont-Blanc puis terminez en beauté avec une descente près du château de Serrières.



## Randonnée avec panoramas en trottinettes électriques autour de Trept

☎ 06 22 90 07 48  
Route de Miéry

🌐 <https://trott-explorer.fr>

10.1 km  
📍 Trept



Embarquez pour une randonnée en trottinette électrique tout-terrain au cœur des Balcons du Dauphiné ! Entre étangs, sous-bois et panoramas sur les Alpes et le Mont-Blanc, vivez une aventure ludique et sportive, loin des sentiers battus.



## Circuit évasion aux Balcons du Dauphiné en trottinettes électriques

☎ 06 22 90 07 48  
Route de Miéry

🌐 <https://trott-explorer.fr>

10.1 km  
📍 Trept



Partez à l'aventure en trottinette électrique tout-terrain aux Balcons du Dauphiné ! Sur un parcours de 32 km mêlant technicité et paysages variés, découvrez des panoramas et des milieux naturels insoupçonnés. Sensations garanties !



## La Rando des Balcons en trottinettes électriques tout terrain

☎ 06 22 90 07 48  
Route de Miéry

🌐 <https://trott-explorer.fr>

10.1 km  
📍 Trept



A moins d'une heure de Lyon, explorez les Balcons du Dauphiné en trottinette électrique tout-terrain ! Entre pâturages, sous-bois et panoramas sur les Alpes, vivez une journée sportive et immersive, ponctuée d'escales à votre rythme.



## Base de loisirs de la Vallée Bleue

☎ 04 74 88 49 23

9 rue de la Capitainerie Rive gauche

🌐 <http://www.valleebleue.org>

12.3 km  
📍 Montalieu-Vercieu



La Vallée Bleue est un site de loisirs multi-activités situé aux Balcons du Dauphiné en région Auvergne Rhône-Alpes. Il regroupe une multitude d'activités sur les berges du Rhône, dans un cadre naturel remarquable.



## Aquaparc, piscine en plein air

☎ 04 74 88 62 27

Base de loisirs de la Vallée Bleue

🌐 <http://www.valleebleue.org>

12.3 km

📍 Montalieu-Vercieu



L'aquaparc de la Vallée Bleue est un bassin chauffé de 1200 m<sup>2</sup>, en plein air, équipé d'un toboggan géant et d'une pataugeoire. Idéal pour une journée en famille ou entre amis, cet espace aquatique dispose de zones ombragées et d'un snack sur place.



## Espace eau plate : paddle, paddle géant, kayak et pédal'eau

☎ 06 82 17 88 23

Espace Eau Plate, Base de Loisirs de la Vallée Bleue

🌐 [https://espace-aventure.com/espace-ea](https://espace-aventure.com/espace-eau)  
12.3 km

📍 Montalieu-Vercieu



A la base de loisirs de la Vallée Bleue à Montalieu-Vercieu, découvrez le paddle, le paddle géant, le kayak et le pédal'eau dans un cadre naturel calme au bord du Rhône. Parfait pour se rafraîchir et partager un moment convivial en famille ou entre amis.



## Eden Marine - location d'Oxoon, embarcations électriques

☎ 06 52 02 38 31

Base de loisirs de la Vallée Bleue

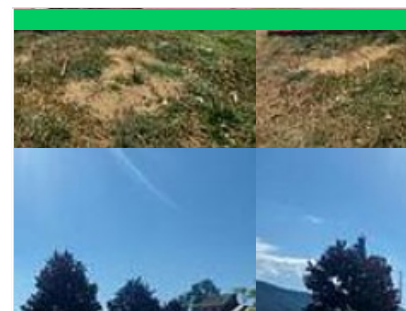
🌐 <https://edenmarine.fr>

12.4 km

📍 Montalieu-Vercieu



Implantées au bord du Rhône, sur la base de loisirs de la Vallée Bleue, les Oxoons sont de petites embarcations ludiques 100 % électriques et sans permis. Accessibles à tout âge, les enfants pourront également s'initier au pilotage !



## Minigolf de la Vallée Bleue

☎ 06 40 55 18 36

Base de loisirs de la Vallée Bleue Rive gauche

🌐 <https://espace-aventure.com/parcours-2>

12.4 km

📍 Montalieu-Vercieu



Un parcours de mini-golf de 17 pistes ludique à la Vallée Bleue, idéal pour un moment convivial en famille ou entre amis. Accessible à tous, matériel fourni sur place.



## Location de kart à pédales

☎ 06 71 70 11 12

Base de Loisirs de la Vallée Bleue Rive Gauche

🌐 <https://espace-bike.com/>

12.4 km

📍 Montalieu-Vercieu



Amusez-vous en famille ou entre amis avec nos karts à pédales ! Activité fun et accessible sur la base de loisirs de la Vallée Bleue, à moins d'1h de Lyon, idéale pour les enfants comme les adultes. Au choix : mini-karts, karts 1, 2 ou 4 places.



## Eden Marine - location de bateaux électriques

☎ 06 52 02 38 31

Base de loisirs de la Vallée Bleue

🌐 <https://edenmarine.fr>

12.4 km

📍 Montalieu-Vercieu



Implanté au bord du Rhône, sur la base de loisirs de la Vallée Bleue, Eden Marine propose à la location des bateaux électriques sans permis. Vous pourrez ainsi découvrir en famille le Rhône et les îles des Brotteaux situés à quelques encablures.



## Découverte du Rhône en bateau-vélo, le long de ViaRhôna, depuis la Vallée Bleue

☎ 06 52 02 38 31

Base de loisirs de la Vallée BleueLe

Port

12.4 km

🌐 <https://edenmarine.fr>

📍 Montalieu-Vercieu



Au départ de la Vallée Bleue, Fabienne et Stéphane vous proposent une découverte originale du Rhône : enfourchez votre bicyclette et parcourez un peu de ViaRhôna puis embarquez l'après-midi à bord du Capri à la découverte de la réserve du Haut Rhône..



## Mini croisière accompagnée autour de la Vallée Bleue

☎ 06 52 02 38 31

Base de loisirs de la Vallée BleueLe

Port

12.4 km

🌐 <https://edenmarine.fr>

📍 Montalieu-Vercieu



Embarquez à bord du Capri pour une balade d'une heure sur le Rhône autour de la Base de Loisirs de la Vallée Bleue aux Balcons du Dauphiné. En compagnie de Stéphane partez à la découverte des îles Brotteaux et du cadre naturel du Rhône.



## Mini croisière en autonomie autour de la Vallée Bleue

☎ 06 52 02 38 31

Base de loisirs de la Vallée BleueLe

Port

12.4 km

🌐 <https://edenmarine.fr>

📍 Montalieu-Vercieu



Embarquez à bord du Capri pour une balade d'une heure ou plus sur le Rhône autour de la Base de Loisirs de la Vallée Bleue aux Balcons du Dauphiné. Découvrez le Rhône et laissez-vous charmer par sa beauté entre nature préservée et ambiance apaisante.



## Piscine municipale des Avenières

☎ 04 74 33 64 84

2 rue du stade

12.6 km

📍 Les Avenières Veyrins-

Thuellin



La piscine municipale des Avenières Veyrins-Thuellins, située à proximité immédiate du camping, est composée de deux bassins et d'une pateageoire en plein-air. Différents accessoires sont à votre disposition pour vous amuser ou vous détendre.



## Multi pass Récré Activ

☎ 06 40 55 18 36

Rive gauche

🌐 <http://www.recre-activ.com>

12.6 km

📍 Montalieu-Vercieu



Le Multi-Pass Récré-Activ offre une journée complète d'aventures sur la base de loisirs de la Vallée Bleue: accrobranche, paddle, karts à pédales... Idéal pour familles, groupes et entreprises. Réservation obligatoire en ligne une semaine à l'avance.



## Vélorail, cyclo-draisine

☎ 06 76 60 92 55

1 rue de Chamboud (ex rue des carrières)

🌐 <http://www.cft-hr.com>

12.6 km

📍 Montalieu-Vercieu



Accessible à tous, vous pédalerez sans efforts et en toute sécurité en forêt puis le long du Rhône. Une agréable promenade à partager en famille ou entre amis, à votre rythme, d'une durée d'une heure à une heure et demie.



## Train à vapeur du Haut Rhône

☎ 06 76 60 92 55

Base de loisirs de la Vallée Bleue 1 rue de Chambond ( ex rue des carrières )

🌐 <http://www.cft-hr.com>

12.6 km

📍 Montalieu-Vercieu



Profitez d'une agréable promenade d'une heure entre Montalieu Vallée Bleue et le pont de Sault Brenaz dans d'un superbe locotracteur !



## Parc Walibi Rhône-Alpes

☎ 04 74 33 71 80

1380, Route de Corneille

🌐 <https://www.walibi.fr>

13.7 km

📍 Les Avenières Veyrins-Thuellin



Avec ses 36 attractions et spectacles, le parc Walibi Rhône-Alpes aux Balcons du Dauphiné est votre terrain de jeu pour une nouvelle expédition pleine de défis, de découvertes, de partage d'émotions et de sensations fortes, en famille ou entre amis.



## Descente en canoë dans l'Amazonie Rhôdaniennne

☎ 07 77 94 78 65

🌐 <https://www.louloutre-canoë.com/>

14.4 km

📍 Les Avenières Veyrins-Thuellin



Découvrez la Réserve naturelle nationale du Haut Rhône français en canoë-kayak en autonomie. Parcourez les îles Molottes et les îles de Saint-Benoît, Gabriel et la Sauge et observez la faune et la flore dans un environnement naturel préservé.



## Descente accompagnée du Rhône et de ses lônes en canoë kayak avec Kayak en l'Isle

06 16 90 44 01

Chemin du bouclard

14.4 km <https://www.kayakenisle.com/>

Les Avenières Veyrins

Thuellin



Immersion au cœur de la Réserve Naturelle Nationale du Haut Rhône français en compagnie de Fabrice qui vous livrera tous les secrets du Rhône sauvage où la nature a repris ses droits. Dépaysement garanti. Une expérience proposée par Kayak en l'Isle.



## Descente en rafting

04 74 36 67 61

631 Chemin de l'Isle de la Serre

<https://www.espace-eauvive.com/>

15.3 km

Porcieu-Amblagnieu



Le rafting en eau vive se pratique à bord d'un bateau gonflable. Cette activité conviviale et dynamique, encadrée par un moniteur, requière un travail en équipe afin de naviguer à travers les rapides de la rivière artificielle de l'Isle de la Serre.



## Descente canyoning

04 74 36 67 61

631 chemin de l'Isle de la Serre

<https://www.espace-eauvive.com/>

15.3 km

Porcieu-Amblagnieu



Partez à l'aventure dans les canyons du Bugey ! Sauts, toboggans naturels, rappels et descentes dans un cadre sauvage. Activité encadrée, accessible selon niveaux et parfaite pour vivre une immersion nature intense.



## Découverte de l'hydrospeed

04 74 36 67 61

631 Chemin de l'Isle de la Serre

<https://www.espace-eauvive.com/>

15.3 km

Porcieu-Amblagnieu



Équipé d'un flotteur et de palmes, dévaliez la rivière avec un moniteur. Prérequis obligatoires : savoir nager, s'immerger, palmer. 1m40 min., 40kg min. Sensations fortes garanties !



## Découverte du packraft

04 74 36 67 61

631 chemin de l'Isle de la Serre

<https://www.espace-eauvive.com/>

15.3 km

Porcieu-Amblagnieu



Découvrez le packraft sur une rivière artificielle d'eau vive ! Une activité ludique et accessible pour s'initier aux sensations de l'eau vive en toute sécurité, encadrée par des moniteurs diplômés. Savoir nager obligatoirement.



## Découverte du kayak en eau vive

☎ 04 74 36 67 61

631 chemin de l'Isle de la Serre

🌐 <https://www.espace-eauvive.com/>

15.3 km

📍 Porcieu-Amblagnieu



Découvrez le kayak en eau vive en rivière artificielle ! Encadré par un moniteur diplômé, apprenez à lire les courants, manœuvrer et surfer les vagues en toute sécurité. Différents modèles de kayak permettent d'adapter la pratique à chaque niveau.



## Découverte du canoraft

☎ 04 74 36 67 61

631 chemin de l'Isle de la Serre

🌐 <https://www.espace-eauvive.com/>

15.3 km

📍 Porcieu-Amblagnieu



Plongez dans l'aventure en canoraft sur la rivière artificielle de l'Espace Eau Vive ! Une embarcation légère et ludique pour découvrir les sensations de l'eau vive en duo. Idéal pour s'initier en toute sécurité, encadré par nos moniteurs diplômés.



## L'Apéri'Box

☎ 06 40 97 07 60

🌐 <https://escapegamecremieu.fr/>

16.2 km

📍 Crémieu



L'Escape Game Apéro est un concept qui mélange deux activités populaires : l'Escape Game et l'Apéro. Il s'agit d'un jeu d'évasion grandeur nature, où un groupe de joueurs doit résoudre des énigmes et des puzzles pour réussir à libérer l'apéro.



## La Pitchoun box, l'académie des héros

☎ 06 40 97 07 60

🌐 <https://escapegamecremieu.fr/>

16.2 km

📍 Crémieu



Un escape game avec des énigmes adaptées aux enfants, avec des ravitaillements à débloquer ! Il s'agit d'un jeu à emporter comportant des effets, des énigmes et des mécanismes. Un livret est remis à l'adulte pour expliquer aux enfants et animer le jeu.



## Médié'scape, escape game à Crémieu

☎ 06 40 97 07 60

9b avenue Roland Delachenal

🌐 <https://escapegamecremieu.fr/>

17.1 km

📍 Crémieu



Médié'scape : deux salles d'escape game dans la cité médiévale de Crémieu. Un décor immersif vous plonge au cœur d'un environnement totalement insensé. Vous avez une heure pour trouver le moyen de vous échapper de l'un de ces deux univers !



## Les grottes de La Balme

☎ 04 74 96 95 00

Rue des Grottes

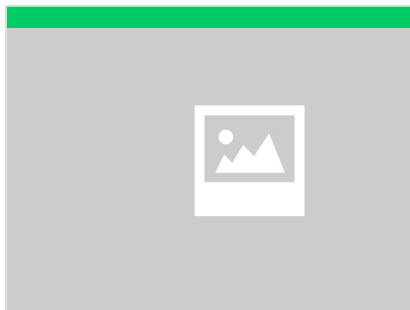
🌐 <https://www.grotteslabalme.com>

17.9 km

📍 La Balme-les-Grottes



Petits bassins, labyrinthes, concrétions, lac : les Grottes de La Balme, situées à 40 minutes de Lyon sont riches de ce que la nature a façonné. Découvrez un site naturel rare et exceptionnel qui vous offrira une découverte atypique du monde souterrain !



## Descente de la Bourbre en canoë kayak avec Kayak en l'Isle

☎ 06 16 90 44 01

route de Frontonas

🌐 <https://www.kayakenlisle.com/>

24.6 km

📍 Frontonas



Découvrez la rivière Bourbre en canoë-kayak avec Kayak en l'Isle. Partez pour une descente de 10 km entre Frontonas et Jamezieu. En toute sécurité profitez d'une navigation paisible au cœur d'une nature préservée et d'une faune & flore variées.



## Morestel, cité des peintres

☎ 04 74 80 19 59

Rue François-Auguste Ravier

4.5 km

📍 Morestel



Découvrez les ruelles pittoresques de la vieille ville en suivant le parcours patrimonial le long de la rue François-Auguste Ravier. De l'église St Symphorien à la Tour Médiévale, l'histoire Morestelloise s'offre à vous...Suivez le guide !



## Maison Ravier

☎ 04 74 80 06 80

302, Rue Auguste Ravier

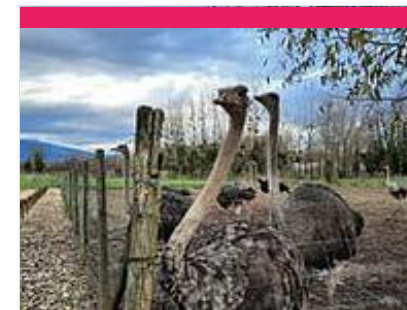
🌐 <http://maisonravier.fr>

4.7 km

📍 Morestel



Située dans la vieille ville de Morestel, la Maison Ravier célèbre l'œuvre du peintre pré-impressionniste François Auguste Ravier. Labellisé "Maison des Illustres", ce musée dévoile une collection unique et bénéficie d'une très jolie vue sur les environs.



## Ferme pédagogique du Père Louis

☎ 04 74 80 15 38

285 route de chartreuse

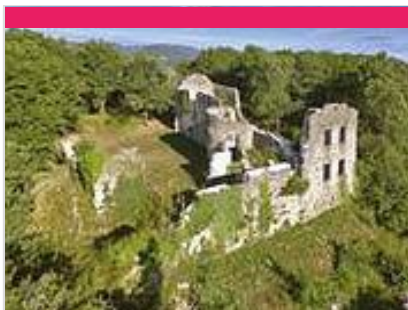
🌐 <http://www.le-pere-louis.fr>

5.6 km

📍 Vézeronce-Curtin



Marie, petite fille du "Père Louis" a repris l'élevage d'autruches de ses grands parents en y intégrant une ferme pédagogique. Wallabies, paons, moutons, chèvres, lapins... sont présents pour apprendre et s'émerveiller en famille.



## Quirieu, site médiéval

☎ 04 74 80 19 59

Montée du lavoir

🌐 <http://www.quirieu.com>

8.0 km

📍 Bouvesse-Quirieu



Le village de Quirieu se distingue par son caractère paysager unique, où la nature et la végétation ont repris leurs droits. Ce « village fantôme » offre un décor enchanteur, digne d'un conte, mêlant poésie, imagination et histoire.



## Observatoire ornithologique de l'étang de Lempis

☎ 04 74 80 19 59

9.4 km

📍 Optevoz



Observer et écouter les oiseaux dans leur milieu de vie, voilà une activité qui plaira à toute la famille. Ici, se retrouvent 130 espèces d'oiseaux dont le Blongios nain, le Bruant des roseaux, le Martin pêcheur, le Rousserolle ...



## Crémieu, cité médiévale

☎ 04 74 90 45 13

Bureau d'Information Touristique de

Crémieu 9, place de la Nation

🌐 <https://www.balconsdudauphine-tourisme.com>

16.6 km

📍 Crémieu



Crémieu, cité médiévale emblématique des Balcons du Dauphiné, séduit par sa halle du XVe s., ses remparts et son couvent des Augustins. Au départ de la voie verte, elle offre un patrimoine préservé et vivant au cœur d'une nature propice à la randonnée.



## La cité médiévale de Vertrieu

☎ 04 74 90 45 13

🌐 <http://www.commune-vertrieu.fr>

18.9 km

📍 Vertrieu



La diversité des monuments et autres curiosités de la cité vertrolande tels que la glacière du XVIIIe siècle, les deux châteaux ou le bucolique "Jardin des Simples" font de Vertrieu une étape incontournable sur le territoire des Balcons du Dauphiné.



